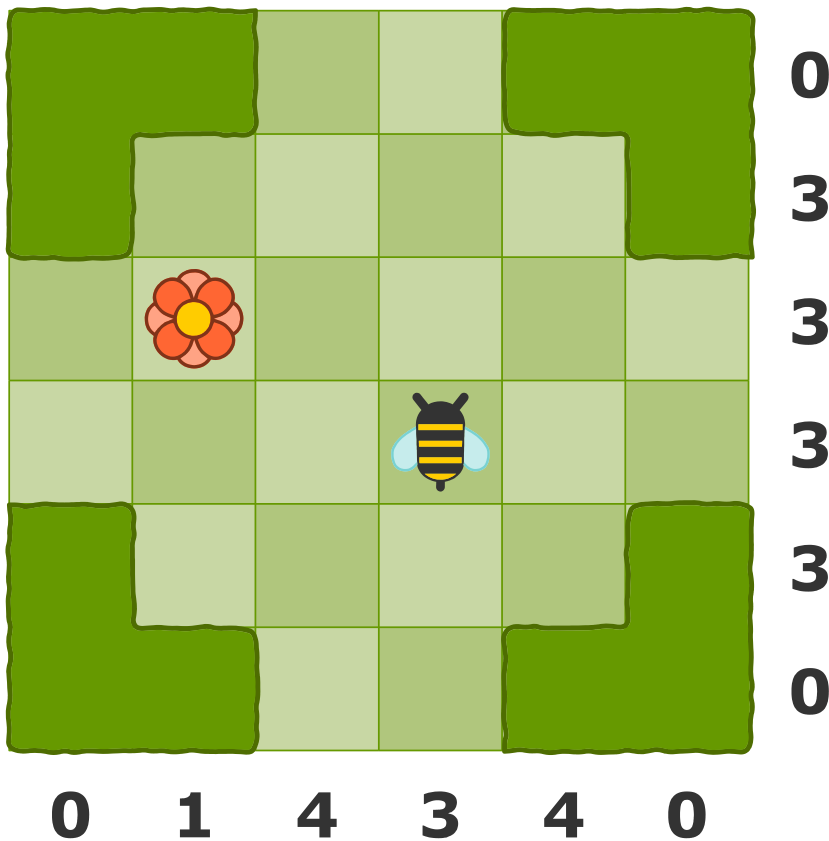


BZZZ (DÉCOUVERTE)

A l'aide des instructions **AVANCER**, **PIVOTER À DROITE** et **PIVOTER À GAUCHE**, programmez les déplacements de l'abeille pour rejoindre la fleur, sachant que :

- l'abeille ne se déplace qu'horizontalement et verticalement ;
- les nombres situés à droite et au-dessous de la grille indiquent ligne par ligne et colonne par colonne combien de cases doivent être traversées, cases de départ et d'arrivée incluses ;
- aucune case ne peut être empruntée plus d'une fois.



BZZZ (DÉCOUVERTE)

A l'aide des instructions **AVANCER**, **PIVOTER À DROITE** et **PIVOTER À GAUCHE**, programmez les déplacements de l'abeille pour rejoindre la fleur, sachant que :

- l'abeille ne se déplace qu'horizontalement et verticalement ;
- les nombres situés à droite et au-dessous de la grille indiquent ligne par ligne et colonne par colonne combien de cases doivent être traversées, cases de départ et d'arrivée incluses ;
- aucune case ne peut être empruntée plus d'une fois.

