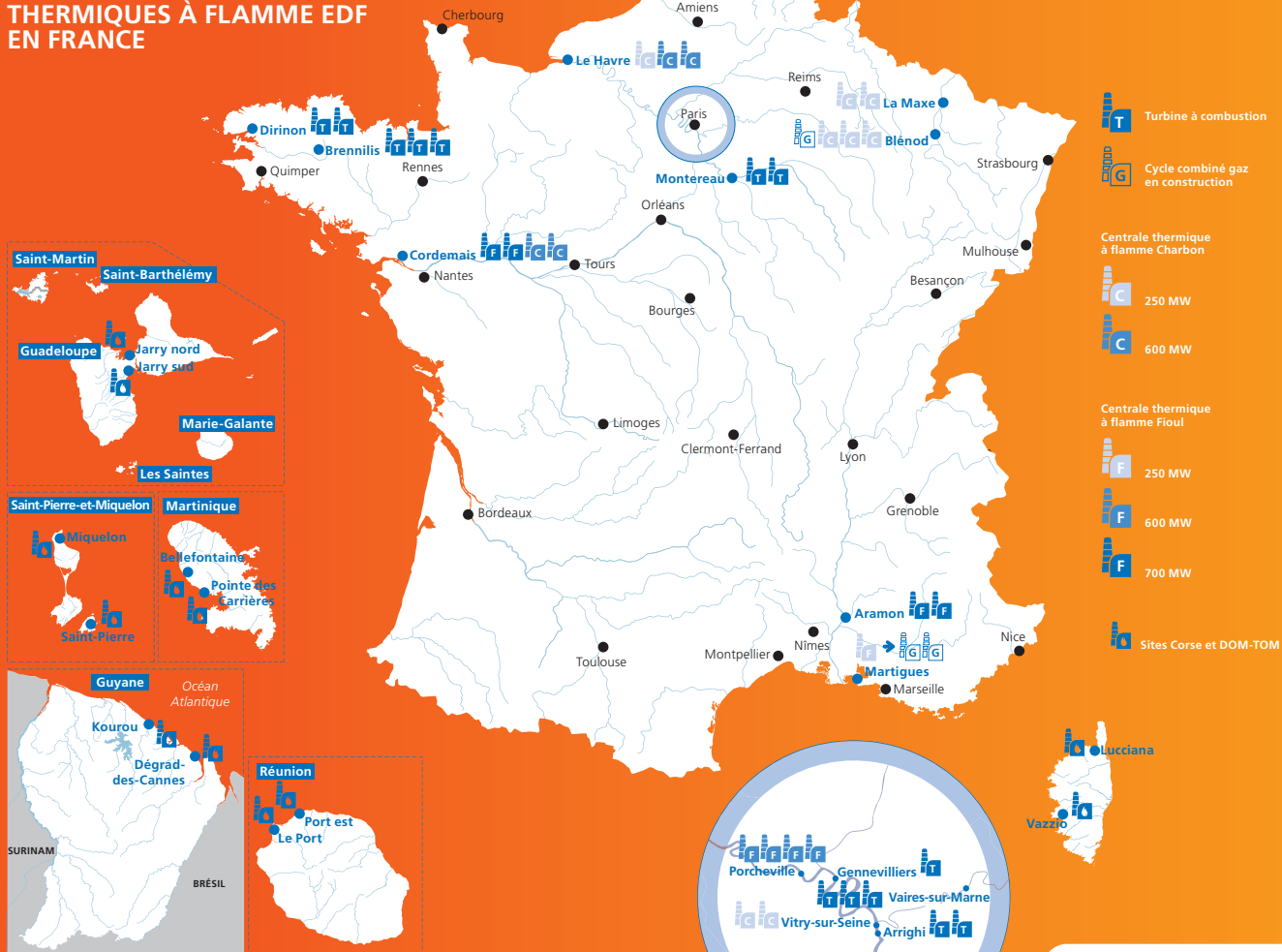


IMPLANTATION DES CENTRALES THERMIQUES À FLAMME EDF EN FRANCE



EDF
Cap Ampère – 1, place Pleyel
93282 Saint-Denis cedex

Siège social: 22-30, avenue de Wagram, 75008 Paris
SA au capital de 924 433 331 euros
RCS Paris 552 081 317

www.edf.com

Ref.: ENE963-2011



IMPLANTATION DES CENTRALES NUCLÉAIRES EDF EN FRANCE



EDF
Cap Ampère – 1, place Pleyel
93282 Saint-Denis cedex

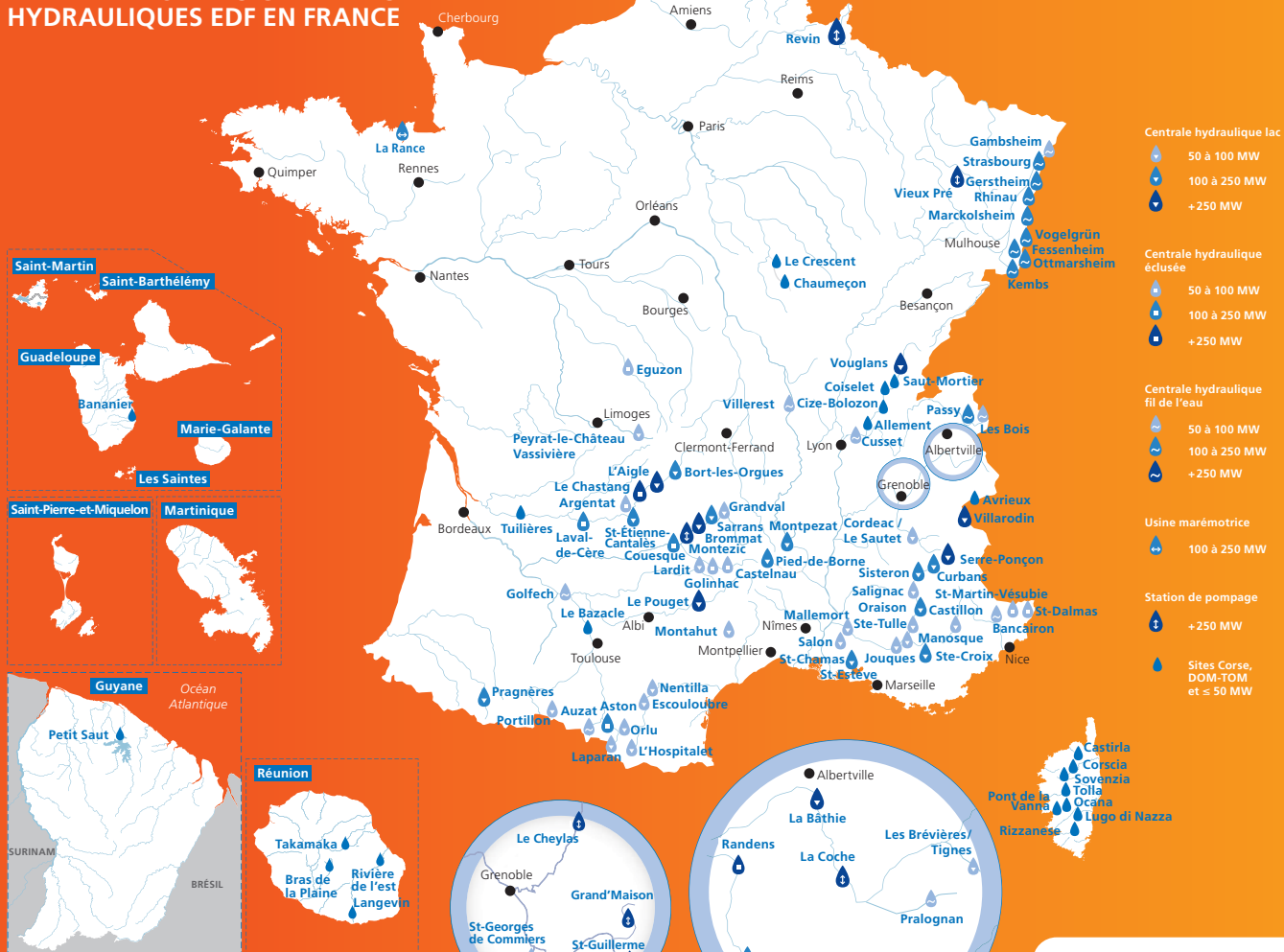
Siège social: 22-30, avenue de Wagram, 75008 Paris
SA au capital de 924 433 331 euros
RCS Paris 552 081 317

www.edf.com

Réf.: ENE137-2011



IMPLANTATION DES CENTRALES HYDRAULIQUES EDF EN FRANCE



EDF
Cap Ampère – 1, place Pleyel
93282 Saint-Denis cedex

Siège social: 22-30, avenue de Wagram, 75008 Paris
SA au capital de 924 433 331 euros
RCS Paris 552 081 317

www.edf.com

Réf.: ENE960-2011

